

# Hoblování dřeva

Mgr. Tomáš Fliedr

# Hoblování dřeva

Hoblováním obrábíme materiál na potřebný tvar, hladký rovný povrch a přesné rozměry.

Hoblování se provádí **HOBLÍKY**.

# Podstata hoblování dřeva

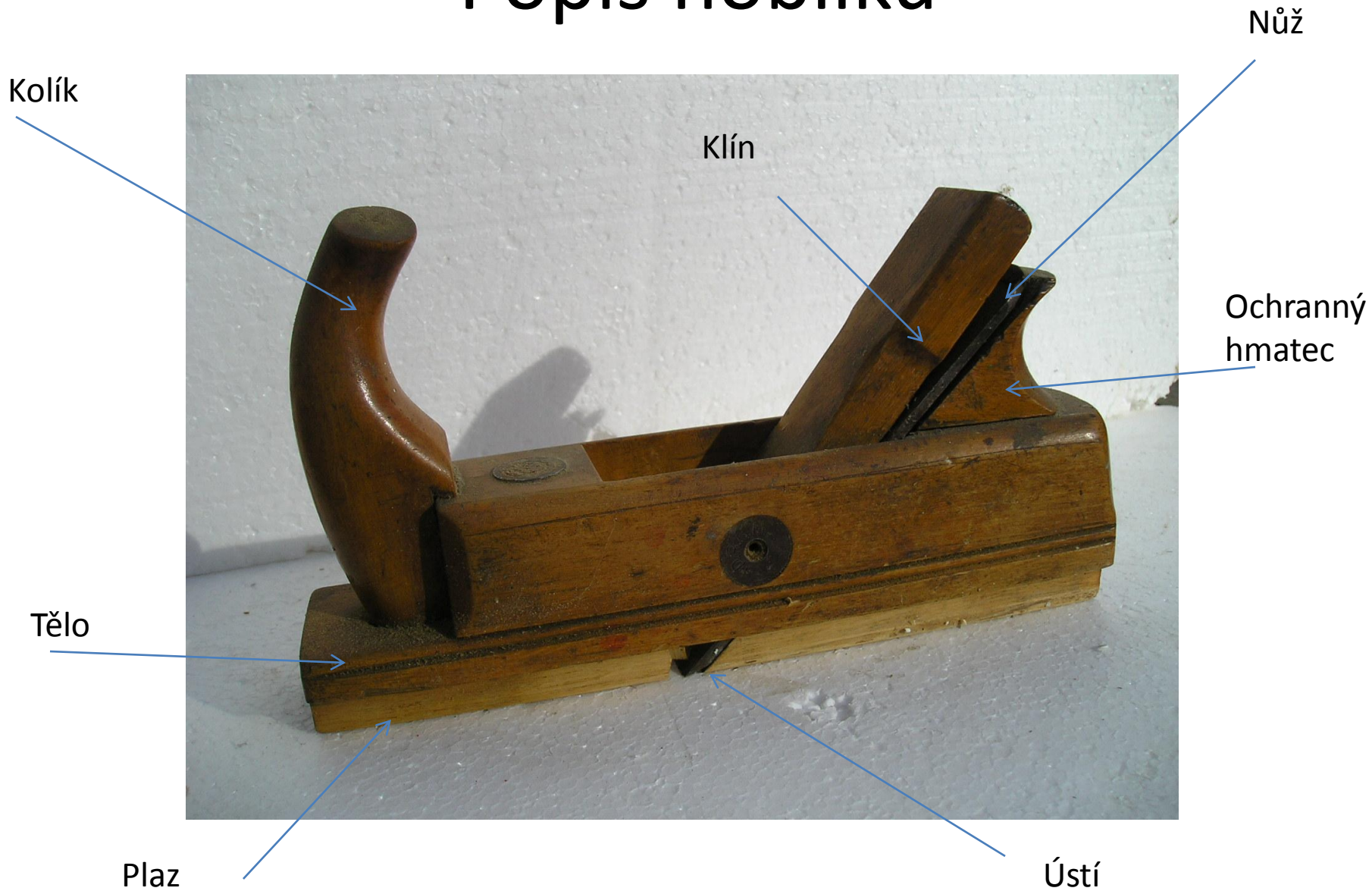
Při pohybu hoblíku vniká jeho vysunutý nůž do dřeva a odebírá třísku – HOBLINU.

Hoblina odchází přes ústí hoblíku na čelo nože a otvorem pro odchod třísek odchází z hoblíku.

# Podstata hoblování



# Popis hoblíku



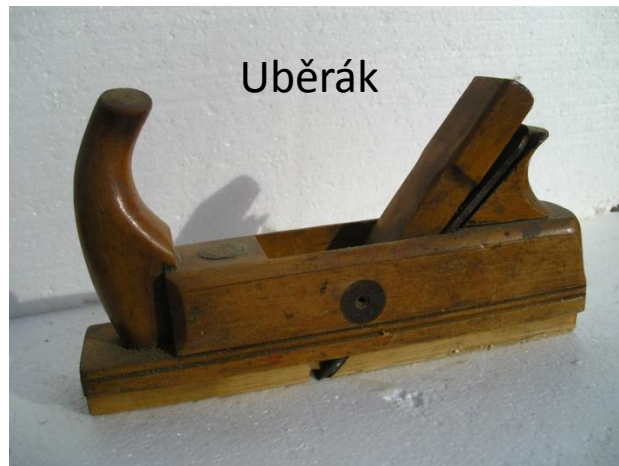
# Základní druhy hoblíků

**Uběrák** – k hrubému opracování dřeva, má úzké tělo a zaoblené ostří nože.

**Hladík** – k základnímu hoblování, má širší tělo než uběrák, ostří nože je rovné.

**Klopkař** – k velmi hladkému vyhoblování ploch, nůž je opatřen klopkou.

# Ukázky hoblíků

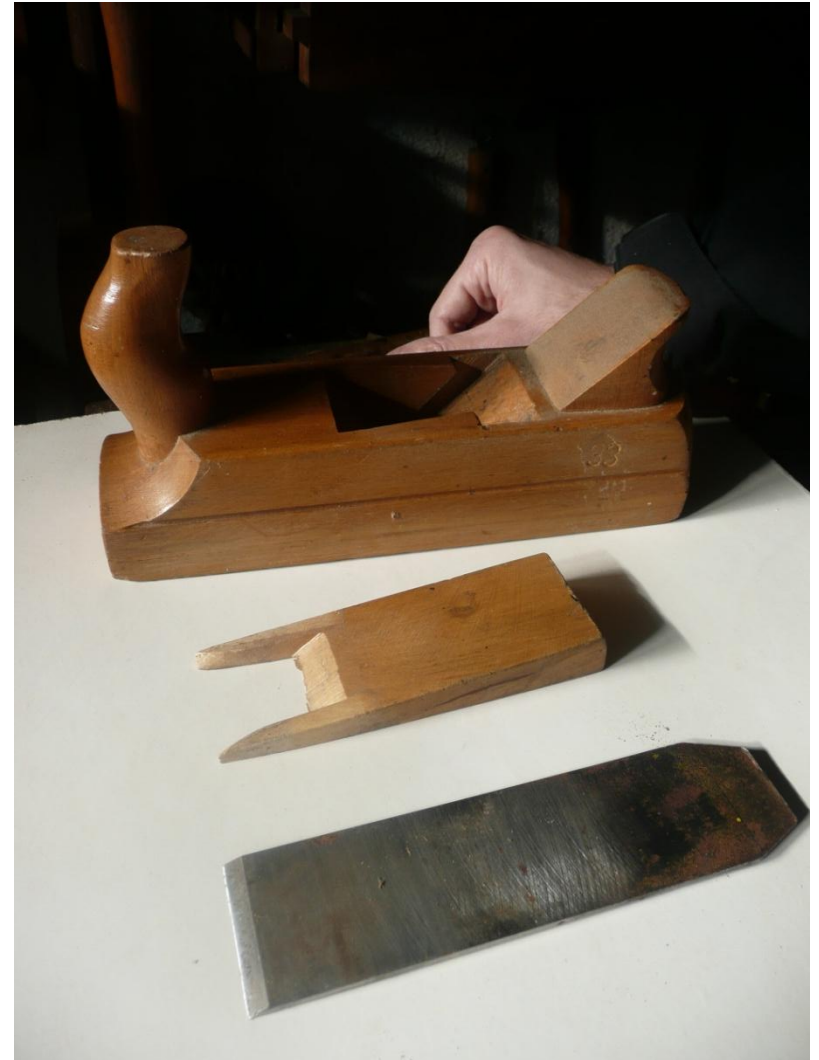


# Zásady správného hoblování

- Provedeme seřízení hoblíku – nastavíme tloušťku třísky.
- Při hoblování dbáme na správné držení hoblíku i našeho těla.
- Při pohybu hoblíku vyvíjíme vhodný tlak na přední a zadní část hoblíku.
- Hoblík pokládáme na bok – šetříme plaz a nůž hoblíku.



Hoblík musíme před hoblováním seřídít.



# Broušení nože hoblíku



# Zdroje:

Není-li uvedeno jinak, vlastní práce autora.